

S·scan

Esaote Dedicated MRI

 **esaote**

OS PRÓXIMOS PASSOS PARA O AVANÇO
da RM em consultórios médicos



Posicionamento do paciente no S-SCAN

S-scan: fácil acesso ao paciente

O fácil acesso ao paciente é um dos recursos que diferencia o S-scan como o sistema ideal para aplicações mais avançadas, como artrografia por RM. A ampla abertura e o magneto compacto fornecem uma fácil aproximação ao paciente.

S-scan: mesa giratória com estrutura tubular aberta

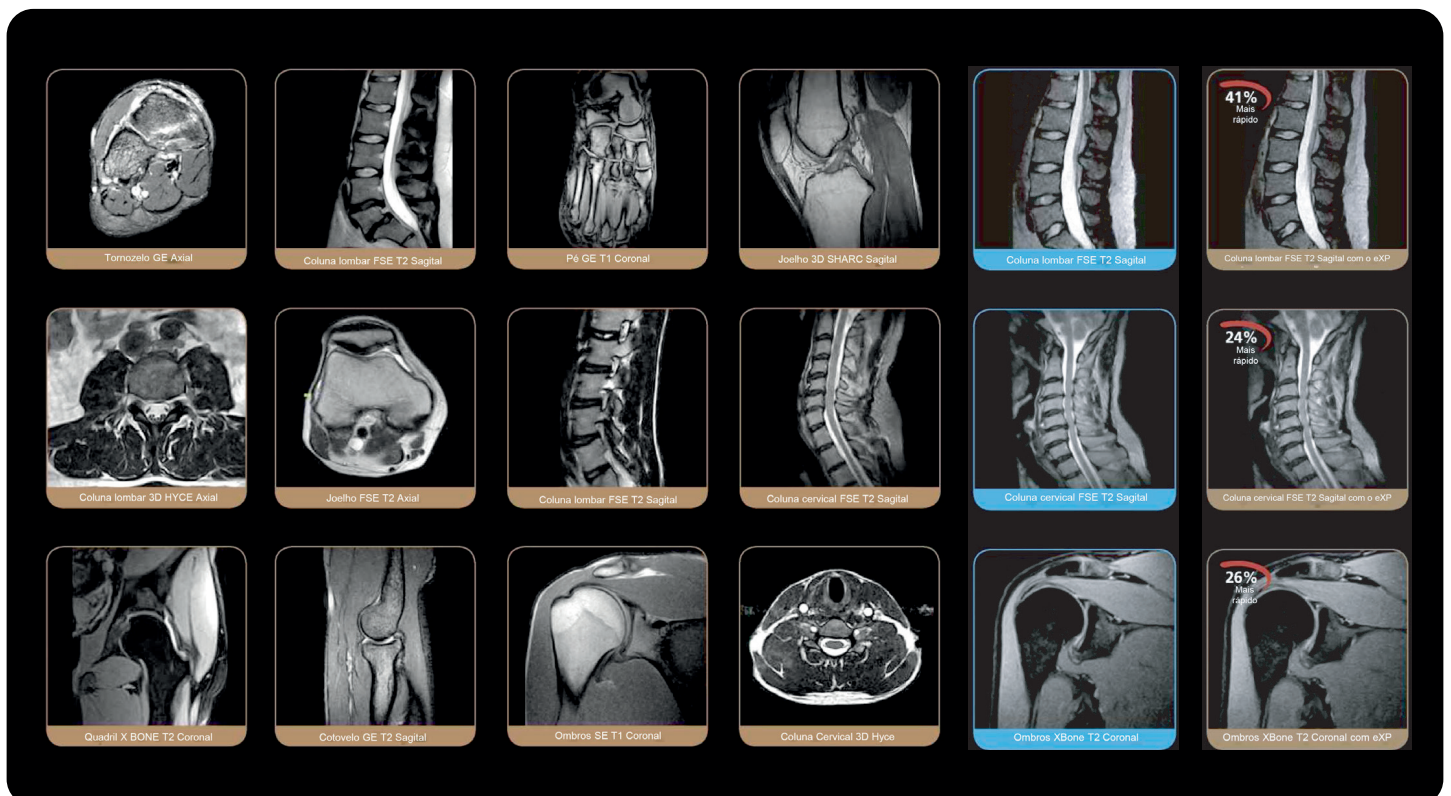
O S-scan apresenta uma mesa giratória bastante ampla e assimétrica. Esta mesa espaçosa não apenas torna o posicionamento do paciente mais fácil, como também fornece a ele estabilidade e conforto máximo, o que proporciona uma fácil configuração e melhores imagens.

S-scan: posicionamento em tempo real

Posicionamento rápido, sem a possibilidade de erros, juntamente com o recurso de imagem em tempo real, que inclui rápidas sequências e uma tela encaixada em um sistema com estrutura tubular. Dê início à varredura do escanograma diretamente pela estrutura tubular e verifique o posicionamento do paciente sem ter que ir e voltar até o console. O modo mais simples e fácil de verificar o posicionamento correto do paciente.

Bobinas do S-scan

O S-scan apresenta um conjunto completo de bobinas RF, dos pés até a coluna.



S-SCAN:

conexão com as necessidades de imagens musculoesqueléticas

Conectividade

O S-scan inclui recursos complexos de rede, arquivamento e documentação, servindo para uso independente ou como parte de um ambiente integrado.

Uso independente: o S-scan apresenta um pacote de programas de arquivamento e recuperação em DVD, um compartimento de saída para impressora e um pacote de CDs para o paciente.

Como um sistema em rede: O S-scan é compatível com DICOM e oferece soluções para conectividade com seu PACS e telerradiologia.

Interface Windows®

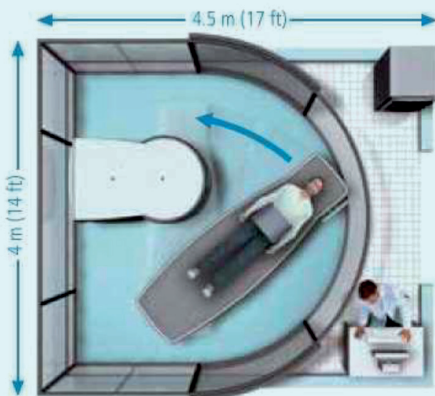
É muito fácil aprender a utilizar o S-scan, uma vez que ele apresenta funcionalidades do Windows®.

A interface e os protocolos são personalizados para imagens musculoesqueléticas, o que agiliza e simplifica de forma considerável o procedimento do exame.

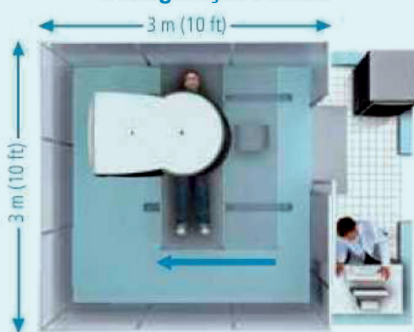
Manutenção Remota

Todos os sistemas da Esaote podem receber manutenção remota. Muitos parâmetros e componentes do sistema podem ser verificados de forma remota, por meio de um programa especialmente desenvolvido para os sistemas de RM da Esaote.

A manutenção remota permite que a Esaote possa reagir a quaisquer problemas em potencial e ajudá-lo a se reerguer e continuar seu trabalho de forma ainda mais rápida!



Configuração Padrão



Configuração Compacta

Economia com o S-scan

O S-scan é um dos mais econômicos disponíveis sistemas de RM, pois é de fácil instalação, tem o pavilhão de RF patenteado da Esaote, baixo consumo de energia, ausência de criogênio e a opção de manutenção remota. Esses recursos permitem que o S-scan seja adequado para locais com carga de trabalho com pacientes limitados.

S-scan e sua configuração compacta

O S-scan também oferece uma configuração compacta (opcional) para locais menores. Uma mesa compacta especialmente projetada é fornecida. Ela pode ser acomodada em um pavilhão de RF de apenas 9m² (aprox. 100 ft²).

S-scan: fácil instalação e manutenção

O S-scan é um sistema de RM compacto, o que significa que o sistema completo, o magneto, os componentes eletrônicos e o console podem ser instalados em uma única sala de apenas 20m² (aprox. 238 ft²).

- Seu magneto otimizado é permanente, dessa forma, criogênio e sistemas de resfriamento de alta complexidade não são necessários.
- Blindagem exclusiva disponível. A blindagem exclusiva da Esaote é um tipo independente de pavilhão que pode ser instalado sem que seja necessário fazer reformas no local.
- Manutenção rápida e de alta qualidade. Graças à sua capacidade de manutenção remota embutida, a assistência técnica é rápida e eficiente.

Apresentamos o S-scan, que configurará os próximos passos para o avanço da RM em Consultórios Médicos

Tendo como base um extenso feedback dos clientes e anos de engenharia, a **Esaote** projetou o **S-scan com Tecnologia eXP**, um aparelho de RM aprimorado para todo tipo de prática e com uma imponente carga de trabalho musculoesquelética. O **S-scan** abrange toda a anatomia musculoesquelética, dos pés aos ombros, incluindo os segmentos mais importantes da coluna lombar (L) e da coluna cervical (C).



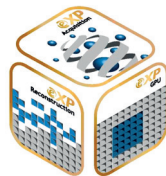
O S-scan da Esaote é sinônimo de qualidade em imagens musculoesqueléticas

Desde 1993, a **Esaote** tem desenvolvido e produzido sistemas de RM específicos para imagens musculoesqueléticas. Os sistemas de RM da Esaote são projetados e otimizados tendo em vista o objetivo de atender às necessidades exigentes de profissionais que lidam com imagens musculoesqueléticas.

O **S-scan** integra nossos mais de 20 anos de experiência com RM em um sistema que fornece a você uma qualidade extraordinária de imagem, além de facilidade na hora de utilizar e instalar o sistema.

@XP Tecnologia

A tecnologia fornece uma resposta geral do sistema mais rápida, graças a um número de técnicas sofisticadas de programas de RM e uma estação de trabalho de alta potência.



Aperfeiçoamento do desempenho



Ao combinar os sofisticados métodos de aquisição e reconstrução, como *SpeedUp* e redução do TR (que atualmente está aguardando a patente), o eXP aperfeiçoará os exames de RM de forma significativa, pois reduzirá o tempo de varredura e resultará em uma qualidade superior de imagem.



Serviços

- Instalação do equipamento;
- Garantia de 2 anos com assistência técnica;
- Projeto do Site Planning e avaliação de viabilidade do local de instalação;
- Aplicação de protocolo;
- Treinamento operacional do equipamento;
- Suporte técnico remoto incluindo assistência e apoio na execução de exames utilizando os protocolos.



Santa Catarina

Av. Marechal Castelo Branco, 65
Conjunto 904 B
Bairro Campinas
São José - SC
CEP 88.101-020
Tel: +55 (48) 3380-9172

São Paulo

Rua Cayowaá, 759
Conjunto 12
Bairro Perdizes
São Paulo - SP
CEP 05.018-001
Tel: +55 (11) 2387-4760