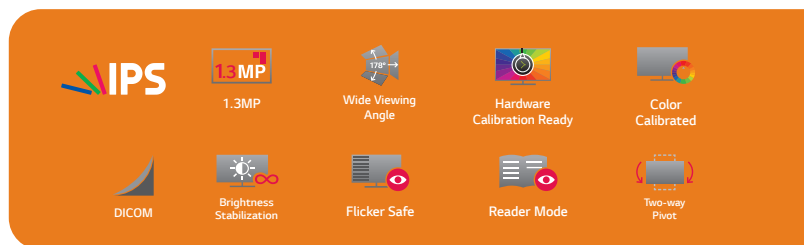


Monitor Diagnóstico LG 19" 1.3MP



19HK312C

Qualidade de Imagem Otimizada

Tela IPS 1.3MP com 300nits de brilho

O Monitor 19" 1.3MP com Painel IPS oferece uma qualidade de imagem excepcional com um amplo ângulo de visão de 178°, ajustes de altura e pivot. As imagens podem ser visualizadas de qualquer lado sem perda dos 300nits de brilho, intensificando o uso de 2 monitores para a exibição de exames.

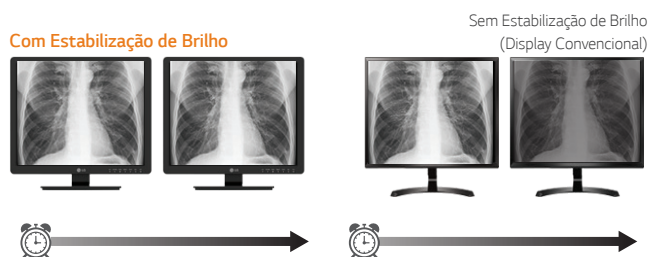
*1.3MP (Mega Pixel): 1280 x 1020



Propriedade em Análises

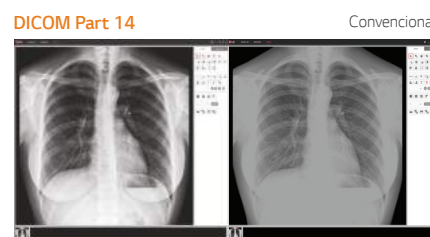
Estabilização de Brilho

O Monitor LG tem um sensor que mede a estabilidade do brilho da tela, compensando automaticamente a diferença de brilho causada pelo envelhecimento do painel e permitindo a visualização estável de exames durante toda a sua vida útil.



DICOM Part 14

Visando garantir o sombreamento mais preciso e consistente das imagens, o monitor de diagnóstico da LG cumpre estritamente o padrão DICOM Part 14 (padrão internacional relacionado à expressão de imagens em escala de cinza), oferecendo imagens precisas e consistentes.



*DICOM: Digital Imaging and Communications in Medicine (Comunicação de Imagens Digitais em Medicina)

Conforto de Visão

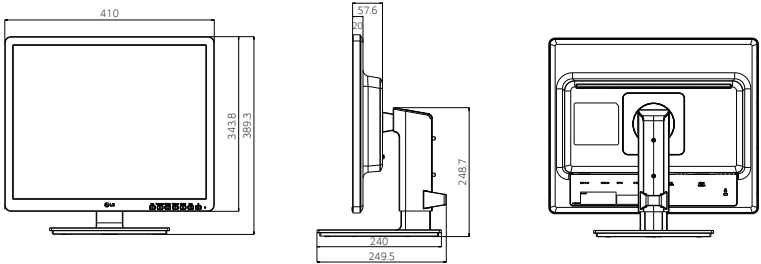
Flicker Safe

O recurso Flicker Safe minimiza o cansaço dos olhos ao reduzir tremulações de luz da tela. A combinação desse recurso com a qualidade do Painel IPS permite que qualquer usuário trabalhe confortavelmente ao longo do dia.

Ajustes Ergonômicos

O Monitor Diagnóstico da LG conta com o recurso de pivot bidirecional, que permite a rotação da tela em 90° para ambos os lados, tornando mais conveniente o uso com os softwares de diagnóstico.

Especificações

Modelo		19HK312C
Dimensões Externas		
Tela	Tipo	IPS
	Tamanho	19" (5:4)
	Resolução Máxima	1280 x 1024
	Pixel Pitch	0,294 x 0,294 mm
	Número de Cores	16,7 milhões / NTSC 72%
	Ângulo de Visão	178° / 178°
	Brilho	330 cd/m ²
	Tratamento de Tela	Anti-Glare 3H
	Contraste Estático	900:1
	Tempo de Resposta	14ms
Entradas	Conexões de Entrada	D-Sub, DVI-D, HDMI (v1.4), DisplayPort (v2.0) e USB 3.0 x3
	Frequência (H/V)	30-83 kHz / 56-75 Hz
Energia	Consumo de Energia	50W
	Modo de Economia de Energia	0,5W
Estabilização de Brilho		Sim
Certificações		IEC(IEC60601-1 / IEC60601-1-2), FCC(FCC part 15 Class A), ANSI/AAMI ES 60601-1, CSA CAN/CSA-C22.2 NO. 60601-1, CB, KC, RoHS, REACH, WEEE, CISPR, EN, ANSI, AAMI e CE MDD(Class 1)
Peso	Sem Base	2,9kg
	Com Base	5,1kg



LG Electronics Inc.

<http://www.lge.com>

Copyright © 2018 LG Electronics. Todos os Direitos Reservados.

+55 (11) 2387-4760

www.futuremed.com.br

contato@futuremed.com.br

[@futuremedbrasil](https://www.instagram.com/futuremedbrasil)